

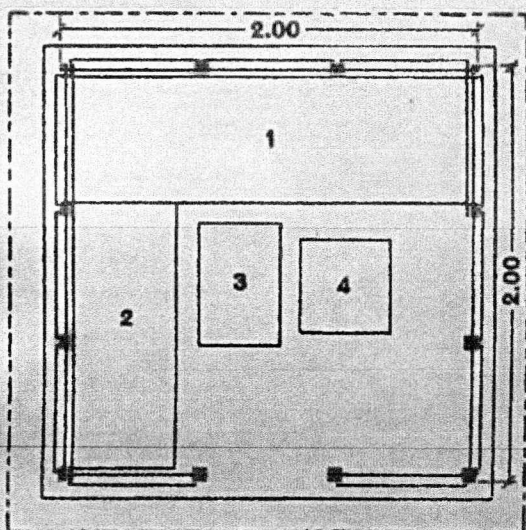
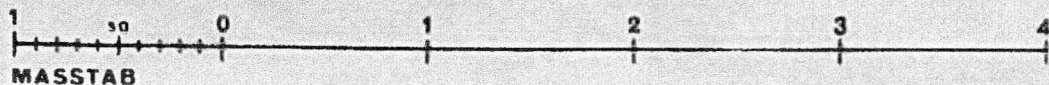
XII. KLEINGARTENLAUBEN.

TYP IV.

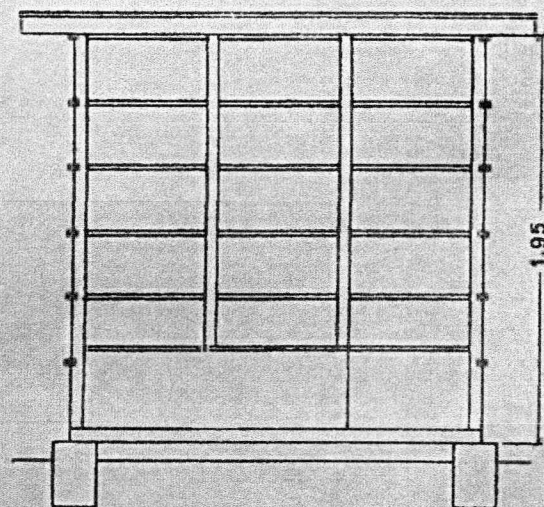
KLEINGARTENLAUBE 2.00×2.00 M GROSS,
MIT DACH, JEDOCH OHNE WÄNDE.
INNEN 2 ABSCHLIESSBARE TRUHEN ZUR
AUFBEWAHRUNG VON KLAPPTISCH,
KLAPPSTUHL U. WERKZEUG. DIE EINE
ALS SCHLAFBANK, DIE ANDERE ALS
SITZBANK VERWENDBAR.

- 1 = SCHLAFBANK UND WERKZEUGKISTE
2 = BANK UND MÖBELKISTE
3 = KLAPPTISCH
4 = KLAPPSTUHL

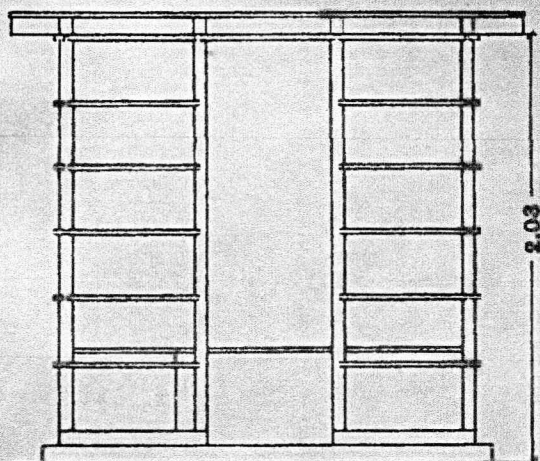
AUSFÜHRUNG NUR NACH SCHRIFTLICHER
ZUSTIMMUNG DES SIEDLUNGSSAMTES ABTLG.
GARTENWESEN ZULÄSSIG.



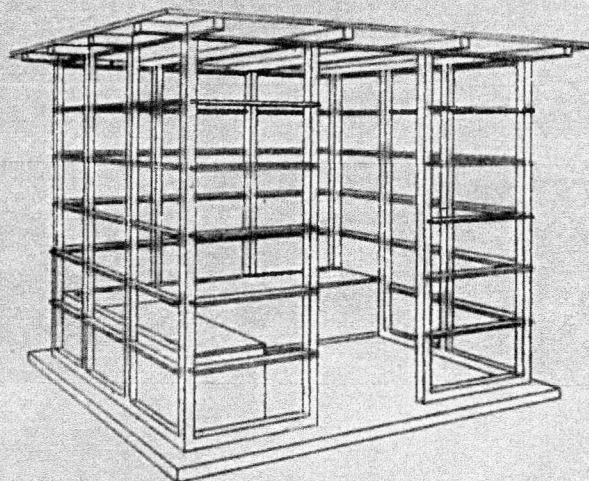
GRUNDRISS



SCHNITT



VORDERANSICHT



FERTIGE LAUBE