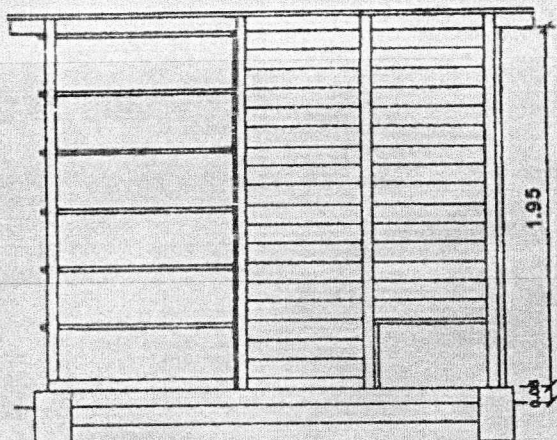
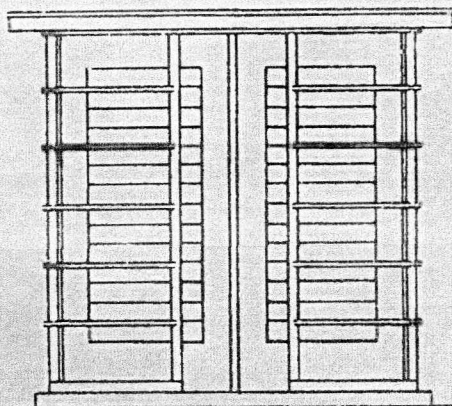


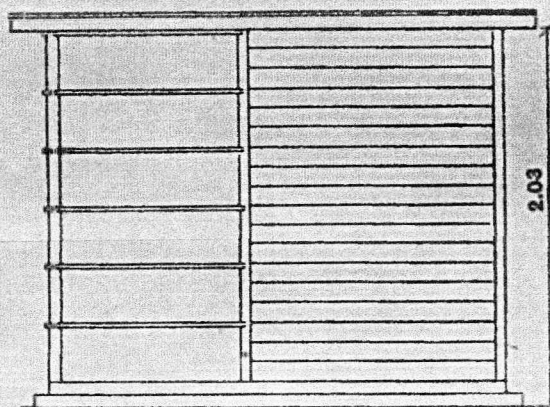
T Y P III.



SCHNITT



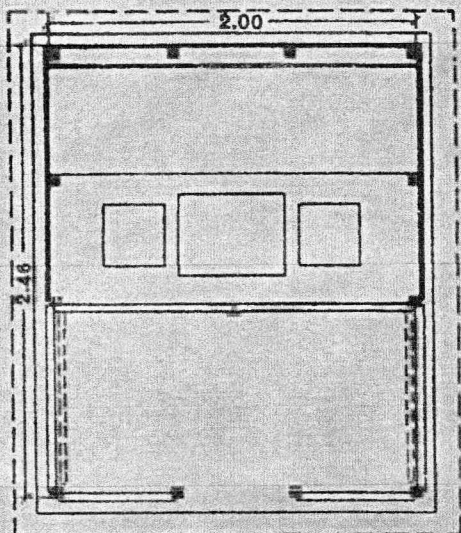
VORDERANSICHT



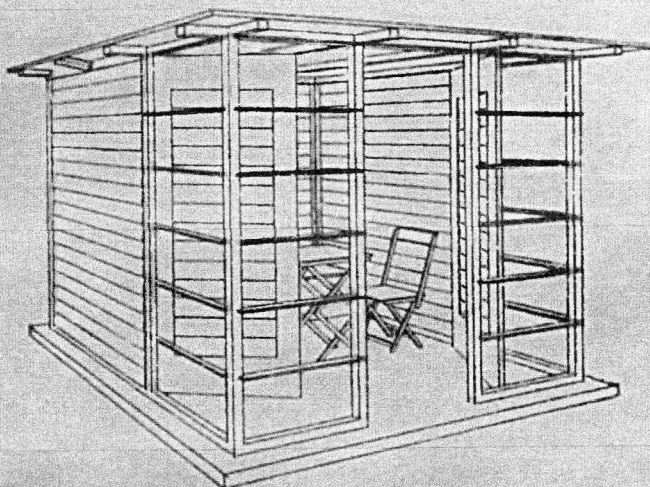
SEITENANSICHT

KLEINGARTENLAUBE 2.00 × 2.15 M GROSS. MIT TRUHE ALS SCHLAFBANK. KLAPPTISCH, KLAPPSTÜHLE UND WERKZEUG WERDEN IN DER VERSCHLIESSBAREN TRUHE AUFBEWAHRT. DIE TÜREN BILDEN IN AUFGESKAPPTEM ZUSTAND DIE SEITENWÄNDE DER LAUBE. DIESER TYP KANN AUCH ALS DOPPELLAUBE MIT GEMEINSAMEM DACH AUSGEFÜHRT WERDEN. (SIEHE ZUSATZBLATT NR. 5.)

AUSFÜHRUNG NUR NACH SCHRIFTLICHER ZUSTIMMUNG DES SIEDLUNGSAMTES ABTLG. GARTENWESEN ZULÄSSIG.



GRUNDRISS



FERTIGE LAUBE